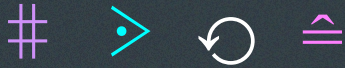




Software Livre 

X

SysAdmin



Qual a relação entre eles

Quem sou eu?

- Graduado em Redes de Computadores
- Especialista em Gestão de T.I
- Especialista em Redes de Computadores (Andamento)
- Militar (Especialista em Sistemas de Informação)
- Mozilla Reps Alumni

Temas Abordados

01

Software Livre

02

Redes de
Computadores

03

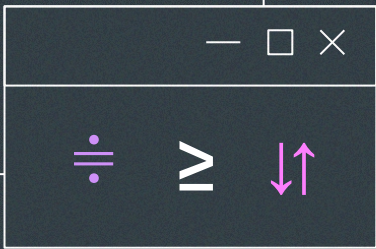
SysAdmin

04

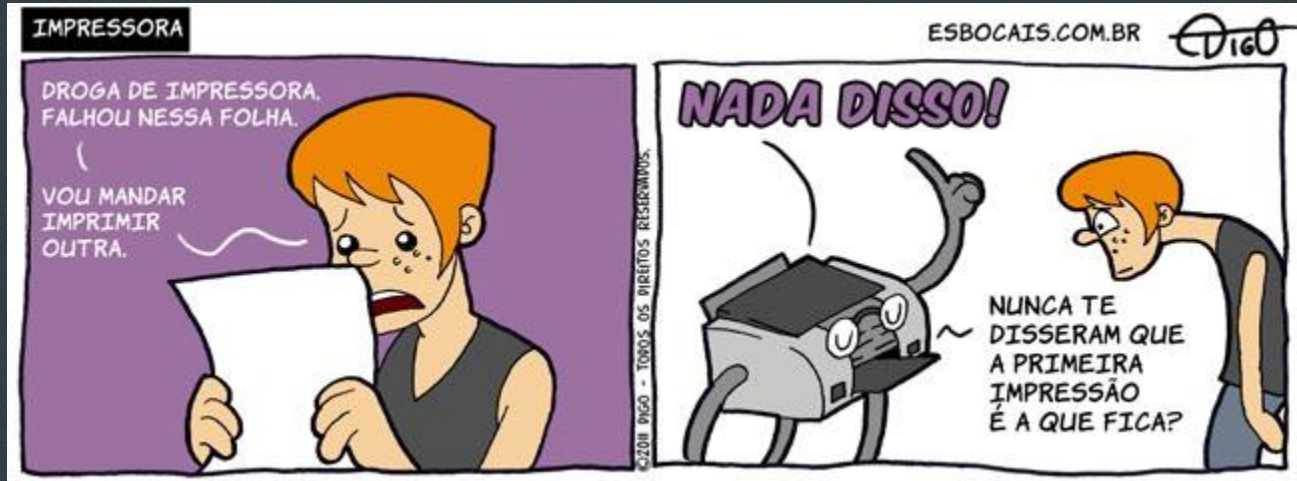
Ferramentas



Software
Livre



O início...





Richard Stallman

- 1984
 - Projeto GNU
 - Software Livre (Manifesto GNU)
 - Primeiro Software do projeto GNU liberado (GNU Emacs)
- 1985
 - Fundação FSF, criação das quatro liberdades
 - Lançamento do GCC
- 1989
 - Criação do conceito Copyleft e a Licença GPL



As quatro liberdades essenciais

- A liberdade de executar o programa como você desejar, para qualquer propósito (liberdade 0).
- A liberdade de estudar como o programa funciona, e adaptá-lo às suas necessidades (liberdade 1). Para tanto, acesso ao código-fonte é um pré-requisito.
- A liberdade de redistribuir cópias de modo que você possa ajudar outros (liberdade 2).
- A liberdade de distribuir cópias de suas versões modificadas a outros (liberdade 3). Desta forma, você pode dar a toda comunidade a chance de beneficiar de suas mudanças. Para tanto, acesso ao código-fonte é um pré-requisito.

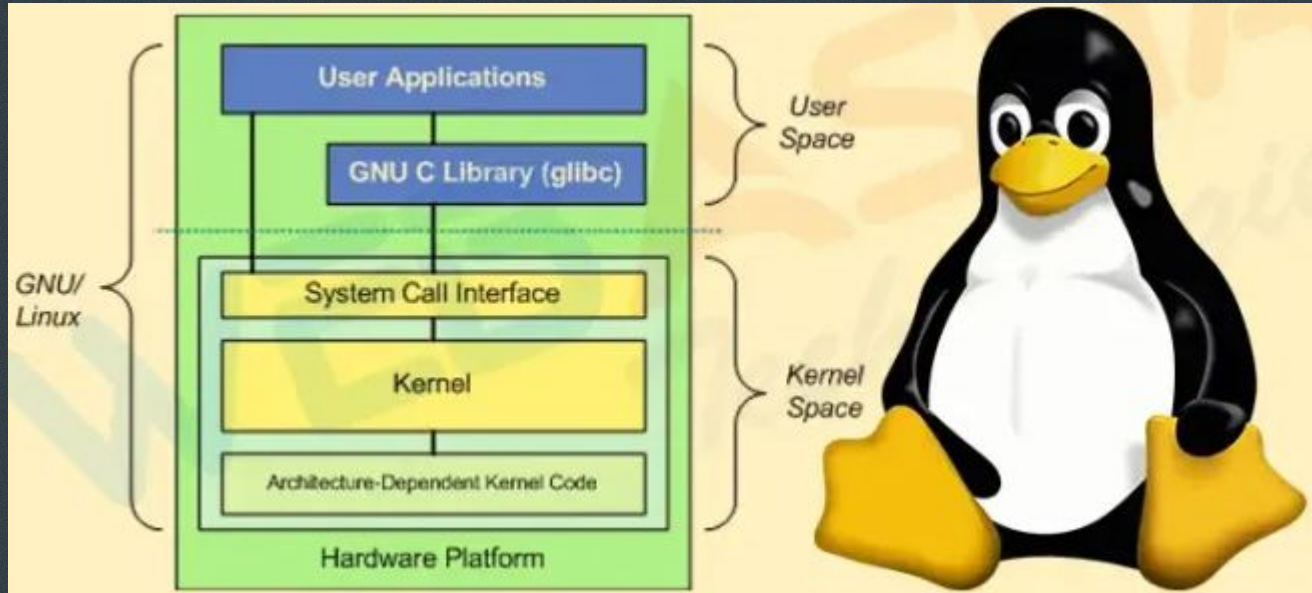


Linus Torvalds

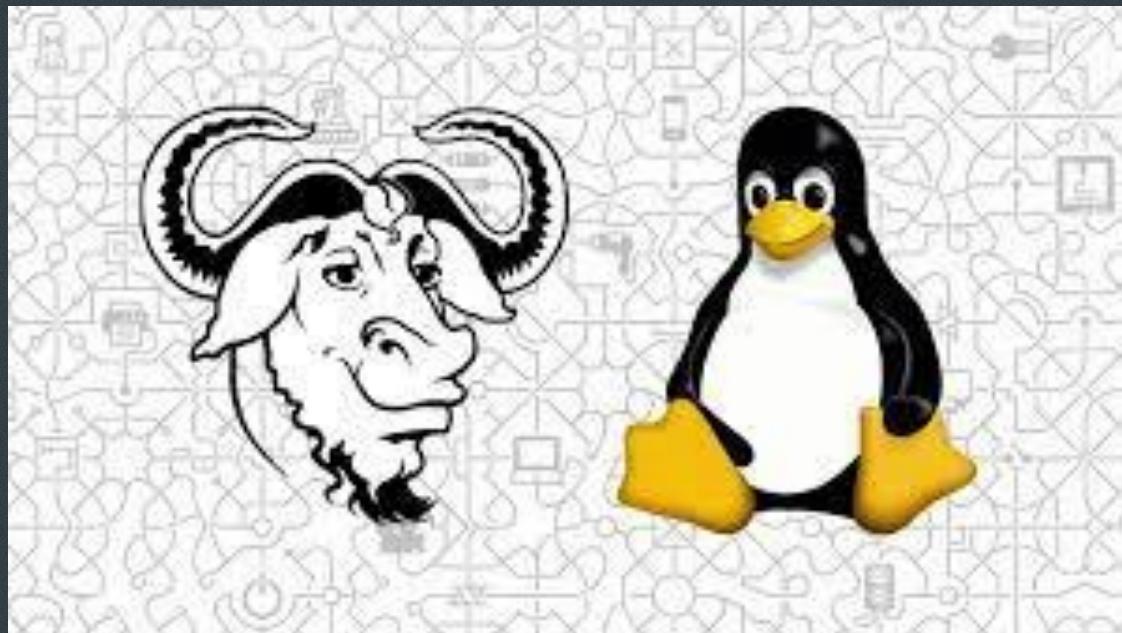
- 1987
 - Andrew Tanenbaum cria o MINIX 1.0 baseado no UNIX
- 1991
 - Linus Torvalds lança o projeto Linux na famosa Usenet
- Atual
 - Até hoje Linus Torvalds lidera o desenvolvimento do Kernel Linux
 - No ano de 2005 criou o GIT



GNU/Linux



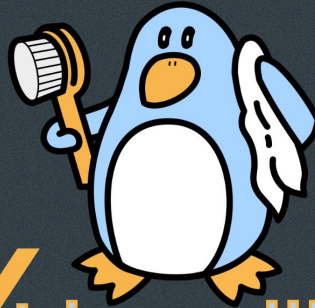
GNU/Linux



GNU/Linux-libre



100%  Freedom



GNU / Linux-libre

Open Source Initiative - OSI

- No ano de 1998 fundada por Bruce Perens e Eric Raymon a Open Source Initiative foi criada para incentivar uma aproximação de entidades comerciais com o software livre e por acharem que o Software Livre pregado por Richard Stallman através das quatro liberdades e a GPL eram restritivos demais.
- Entre os principais pontos de discordância, estava o fato de que um software deixava de ser GPL, se utilizasse um trecho de outro programa não-GPL. Isso de certa forma trazia uma limitação ao programador, que era obrigado a usar somente subsídios livres durante seu desenvolvimento.



02

Redes de Computadores



Redes de Computadores

- Redes de computadores referem-se a dispositivos de computação interconectados que podem trocar dados e compartilhar recursos entre si. Esses dispositivos em rede usam um sistema de regras, chamados de protocolos de comunicação, para transmitir informações por meio de tecnologias físicas ou sem fio.

Tipos de Rede

LAN - *Local Area Network* ou Redes Locais. Este tipo de rede é o mais comum e utilizado em residências, escritórios, escolas. São redes de curta distância e conectam computadores dentro de um mesmo espaço físico de maneira cabeada e com número de IPs restritos.

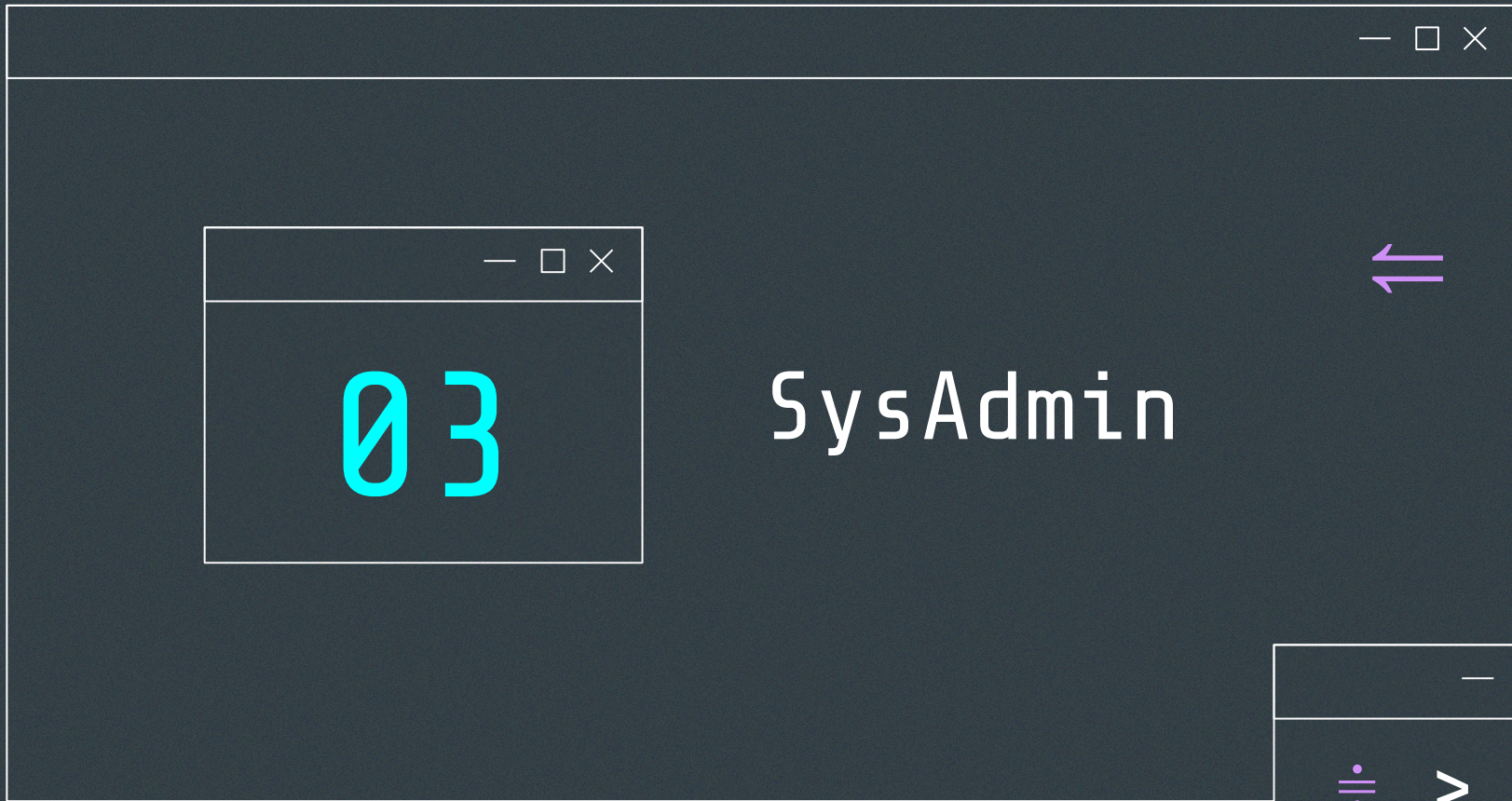
MAN - *Metropolitan Area Network* ou Rede Metropolitana. Utilizada para conectar redes locais dentro de algumas dezenas de quilômetros.

WAN - *Wide Area Network*, esse tipo de rede pode interligar e manter integrados computadores e notebooks de empresas que estejam em diferentes países, garantindo assim uma comunicação eficiente.

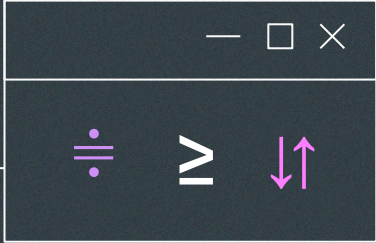
Tipos de Rede

VPN - *Virtual Private Network* ou Rede Privada Virtual é um tipo de rede que cria uma conexão direta e privada entre dispositivos. A VPN criptografa os dados e torna o fluxo de informações mais seguro mesmo utilizando-se uma infraestrutura pública de transferência de dados como a internet.

SAN - *Storage Area Network* ou Rede de Área de Armazenamento é o tipo de rede utilizada unicamente para fazer a comunicação de um servidor a outros computadores.



SysAdmin



O profissional SysAdmin

- O SysAdmin conhecido como administrador de sistemas é o grande responsável por instalar, configurar e manter os servidores de uma rede e a arquitetura desse sistema. Sendo assim, esse profissional está diretamente envolvido em todos os processos que envolvem o funcionamento de uma rede de computadores.
- O SysAdmin é mais voltado aos parques de máquinas em grande escala, sendo essencial para empresas que lidam com muitos servidores internos. Isso porque esses casos exigem atenção total para manter a segurança lógica e física de servidores e backups, além do seu controle e monitoramento.

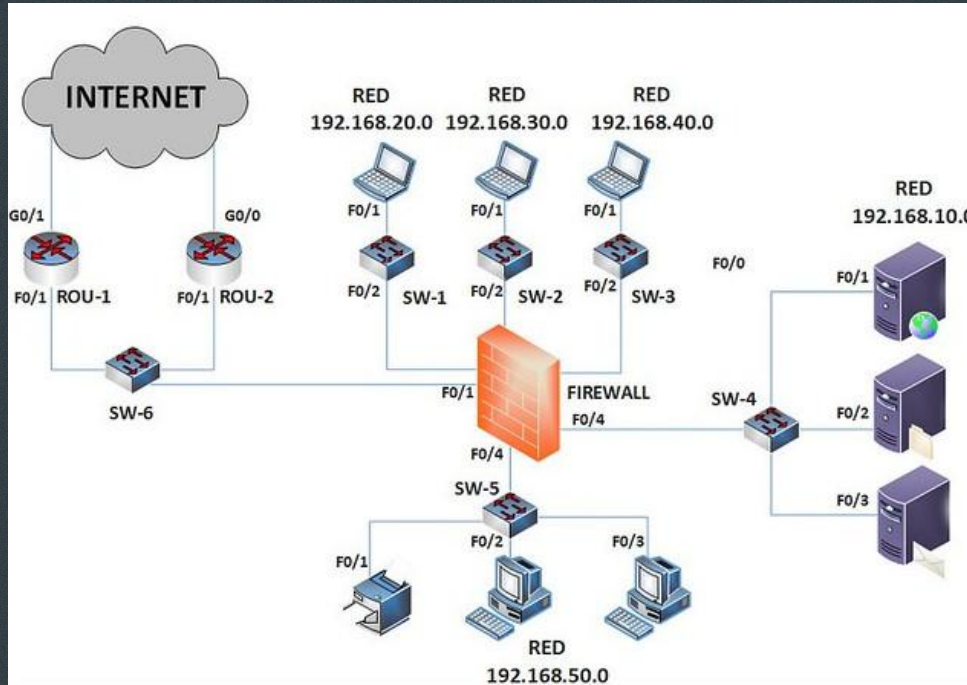
O profissional SysAdmin

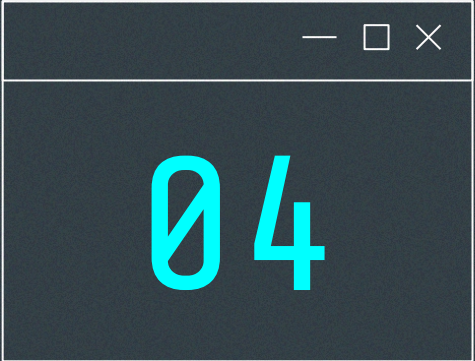
- O SysAdmin é responsável pelos acessos gerais da empresa e por todos os problemas operacionais que podem ocorrer no dia a dia. Qualquer homologação requisitada por um usuário ou não fica a cargo do administrador de sistemas que além disso tudo, ainda precisa trabalhar em recuperação de desastres.

Responsabilidades do SysAdmin

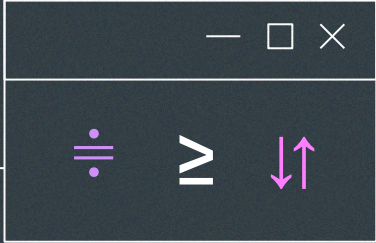
- Manter os servidores operacionais 24/7 e monitoramento
- Gerenciamento de usuários, permissões e políticas de senhas
- Organização e gerência de arquivos
- Políticas e procedimentos de uso dos sistemas
- Instalação, atualização e manutenção dos Softwares
- Planos de Recuperação
- Segurança
- Documentação

Topologia





Ferramentas



Firewall



Domain Control



Servidor de Arquivos



Servidor de Impressão



DNS



Proxy



Dhcp



Servidor Web



Banco de Dados



MariaDB

Backup





Monitoramento

ZABBIX

— □ ×

Obrigado!



Perguntas?

E-mail: thiagopolicena@gmail.com

Telegram: [thiagopolicena](https://t.me/thiagopolicena)

Site: thiagopolicena.com.br

CRÉDITOS: Este modelo de apresentação foi criado pela [Slidesgo](https://slidesgo.com),
e inclui ícones do [Flaticon](https://flaticon.com) e imagens da [Freepik](https://freepik.com)

